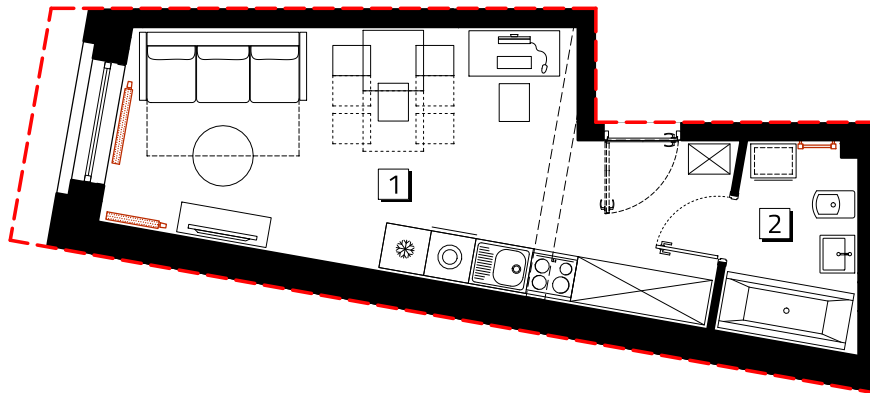


lokal mieszkalny numer:

**M\_2.04**

kondygnacja: **2 piętro**



1	przedpokój salon + kuchnia	23,56 m <sup>2</sup>
2	łazienka	4,41 m <sup>2</sup>

powierzchnia użytkowa łącznie:

**27,97 m<sup>2</sup>**

Karta katalogowa ma charakter informacyjny i nie stanowi oferty zgodnie z przepisami kodeksu cywilnego. Mogą występować nieznaczne różnice wynikające z projektu wykonawczego i realizacji robót budowlanych. Powierzchnia użytkowa lokalu obliczona wg normy PN-ISO 9836:2022-07.

